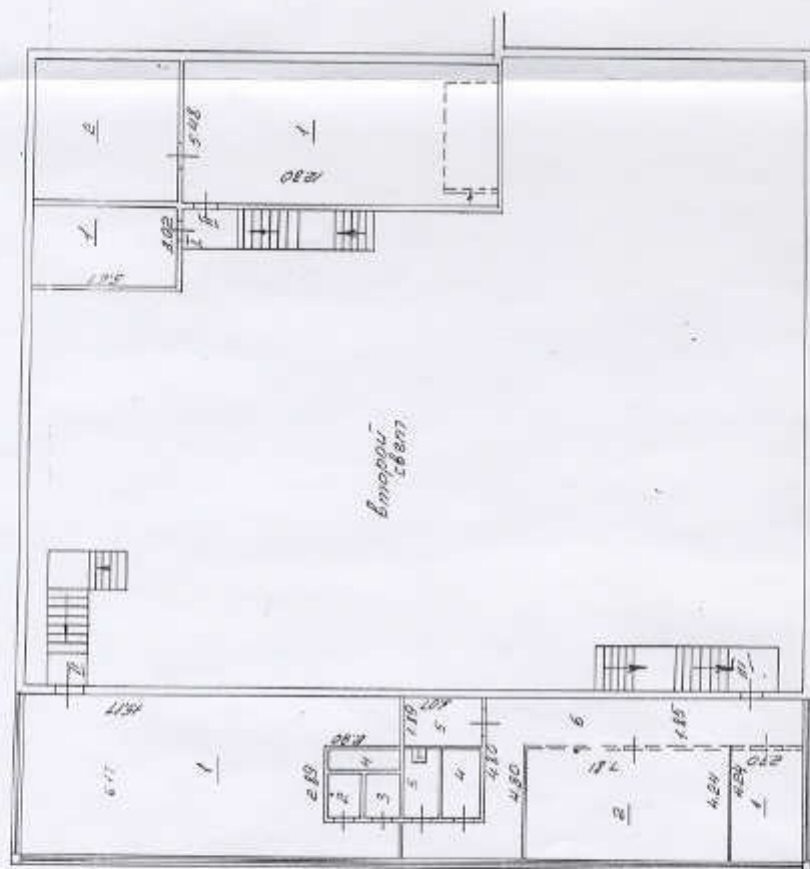


1 ЭТАЖ

Lowell Cooper
4.11.06. G

АНТРЕСОЛЬ



МАСШТАБ 1:200



19.2.2007



Копия снята по состоянию на
" 04 " 10 1991 г.
Копию снял [подпись]
Проверил [подпись]
" 06 " 01 1992 г.

ЭКСПЛИКАЦИЯ

По адресу: ул. Горбунова, 6, кор.2, стр.1

лист 1

Помещение N I Тип: Гаражи

ф.25

Последнее обследование 10.03.2004

Помещение переоборудовано без разрешения

Этаж	NN комн.	Характеристики комнат и помещений	П л о щ а д и						Вы- со- та
			без летних	в т.ч. основ.	вспом.	луж.	балк.	проч.	
1	1	зал машинный	517,1	517,1			гаражи		930
	2	раздевалка	35,4		35,4		гаражи		290
	3	кабинет	22,2	22,2			гаражи		290
	4	умывальная	4,4		4,4		гаражи		290
	5	кладовая	2,4		2,4		гаражи		290
	6	пом.подсобное	5,1		5,1		гаражи		290
	7	умывальная	2,2		2,2		гаражи		290
	8	уборная	1,0		1,0		гаражи		290
	9	уборная	1,0		1,0		гаражи		290
	10	уборная	1,0		1,0		гаражи		290
	11	уборная	1,0		1,0		гаражи		290
	12	умывальная	2,2		2,2		гаражи		290
	13	сушилка	4,6		4,6		гаражи		290
	14	уборная	2,0		2,0		гаражи		290
	15	пом.подсобное	2,0		2,0		гаражи		290
	16	пом.подсобное	2,0		2,0		гаражи		290
	17	коридор	21,2		21,2		гаражи		290
	18	пом.специальное	18,1	18,1			гаражи		290
	19	электрощитовая	18,1		18,1		гаражи		290
	20	бойлерная	18,1		18,1		гаражи		290
	21	мастерская	51,5	51,5			гаражи		290
	22	пом.подсобное	4,0		4,0		гаражи		290
	23	цех	65,1	65,1			гаражи		290
	24	цех	32,9	32,9			гаражи		290
	25	комн.персонала	5,2	5,2			гаражи		290
	26	цех	28,7	28,7			гаражи		290
	27	пом.подсобное	5,6		5,6		гаражи		180
	28	пом.подсобное	1,9		1,9		гаражи		180
	29	пом.подсобное	2,7		2,7		гаражи		180
	30	пом.стоянки	1427,0	1427,0			гаражи		930
	31	мастерская	90,2	90,2			гаражи		930
	32	пом.подсобное	11,6		11,6		гаражи		930
	33	мастерская	25,2	25,2			гаражи		930
	34	кабинет	29,7	29,7			гаражи		930
	35	аккумуляторная	19,5	19,5			гаражи		350
	36	аккумуляторная	7,0	7,0			гаражи		350
	37	аккумуляторная	10,0	10,0			гаражи		350
	38	умывальная	2,2		2,2		гаражи		300
	39	уборная	2,0		2,0		гаражи		300
	40	уборная	1,8		1,8		гаражи		300
	41	уборная	2,2		2,2		гаражи		300
	42	умывальная	5,5		5,5		гаражи		300
	43	уборная	5,5		5,5		гаражи		300
	44	цех	33,7	33,7			гаражи		300
	45	цех	33,8	33,8			гаражи		300
	46	цех	33,8	33,8			гаражи		300
	47	цех	33,5	33,5			гаражи		300
	48	пом.подсобное	1,2		1,2		гаражи		180

ЗАПЯДНОЕ-1

техническое задание

Помещение N I Тип: Гаражи

(продолжение)

Этаж	NN комн.	Характеристики комнат и помещений	П л о щ а д и						Вы- со- та
			без летних	в т.ч. основ.	вспом.	летних лодж.	балк.	проч.	
	49	пом.подсобное	1,5		1,5	гаражи			180
	50	пом.техническое	6,8	6,8		гаражи			300
	51	венткамера	5,6		5,6	гаражи			300
	52	венткамера	2,0		2,0	гаражи			300
	53	венткамера	1,9		1,9	гаражи			300
	54	венткамера	1,5		1,5	гаражи			300
Итого по помещению			2673,4	2491,0	182,4				
----- Нежилые всего			2673,4	2491,0	182,4				
в т.ч. Гаражи			2673,4	2491,0	182,4				
Общая площадь (с летними)			2673,4						
Итого по этажу 1			2673,4	2491,0	182,4				
----- Нежилые всего			2673,4	2491,0	182,4				
в т.ч. Гаражи			2673,4	2491,0	182,4				
Общая площадь (с летними)			2673,4						

ЗАПАДНОЕ-1

техническое задание

техническое задание на проектирование (Задание)

№ 1

Помещение N III Тип: Гаражи

ф.25

Последнее обследование 10.03.2004

Помещение переоборудовано без разрешения

Этаж	NN комн.	Характеристики комнат и помещений	П л о щ а д и						Вы- со- та
			без летних	в т.ч. основ.	вспом.	летних лодж.	балк.	проч.	
а 1	1	раздевалка	76,8		76,8	гаражи			270
	2	умывальная	2,1		2,1	гаражи			
	3	умывальная	2,1		2,1	гаражи			
	4	пом.подсобное	5,8		5,8	гаражи			
	5	пом.подсобное	2,1		2,1	гаражи			
	6	умывальная	2,1		2,1	гаражи			
	7	сушилка	4,5		4,5	гаражи			
	8	раздевалка	83,5		83,5	гаражи			
Итого по помещению			179,0		179,0				
----- Нежилые всего			179,0		179,0				
в т.ч. Гаражи			179,0		179,0				
Общая площадь (с летними)			179,0						

Помещение N IV Тип: Гаражи

ф.25

Последнее обследование 10.03.2004

Помещение переоборудовано без разрешения

Этаж	NN комн.	Характеристики комнат и помещений	П л о щ а д и						Вы- со- та
			без летних	в т.ч. основ.	вспом.	летних лодж.	балк.	проч.	
а 1	1	умывальная	7,3		7,3	гаражи			270
	2	душевая	9,6		9,6	гаражи			
	3	раздевалка	39,4		39,4	гаражи			
	4	кабинет	12,9	12,9		гаражи			
	5	кабинет	12,8	12,8		гаражи			
	6	комната отдыха	30,4	30,4		гаражи			
	7	коридор	51,3		51,3	гаражи			
Итого по помещению			163,7	56,1	107,6				
----- Нежилые всего			163,7	56,1	107,6				
в т.ч. Гаражи			163,7	56,1	107,6				
Общая площадь (с летними)			163,7						
Итого по этажу а 1			342,7	56,1	286,6				
----- Нежилые всего			342,7	56,1	286,6				
в т.ч. Гаражи			342,7	56,1	286,6				
Общая площадь (с летними)			342,7						

технической информации: район г. Москва

По адресу: ул. Горбунова, 6, кор.2, стр.1

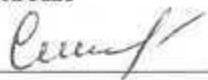
лист 4

Итого по зданию	3016,1	2547,1	469,0				
----- Нежилые всего	3016,1	2547,1	469,0				
в т.ч. Гаражи	3016,1	2547,1	469,0				
Общая площадь (с летними) 3016,1							

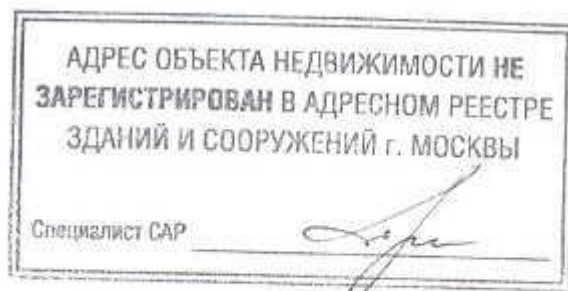
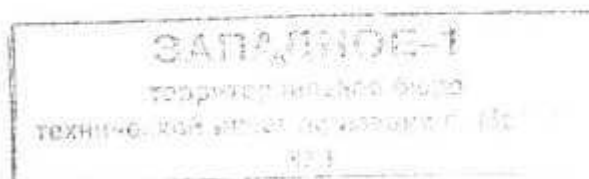
Экспликация на 4 листах

16.03.2004 г.

Исполнитель



Смирнова Ю.Е.



АДРЕС ОБЪЕКТА НЕДВИЖИМОСТИ НЕ
ЗАРЕГИСТРИРОВАН В АДРЕСНОМ РЕЕСТРЕ
ЗДАНИЙ И СОСРУЖЕНИЙ г. МОСКВЫ

Форма № 5

Специальный САР

Справка БТИ о состоянии здания / помещения

Дата заполнения	15 03 04	ОБЪЕКТ НЕЖИЛОЕ (здание / помещение)	здание
Паспорт ГорБТИ №	08-2481/5	расположенное по адресу:	
Город:	Москва		
Округ:	Замосковский		Квартал № 2481
просп. пер. ш. туп. аял. бульв. наб. пр. улица Горбунова			
Дом № 6	Корпус 2	Строение 1	Помещ. №
Примечание			

СОСТОЯНИЕ ОБЪЕКТА

Общий процент износа %	11	одинадцать % на 2004г.
Строительный материал (кирпич, железобетон, дерево, смешанное (дерево - кирпич), прочие):	камень	
Тип здания (производственное, складское (отопливаемое / неопотливаемое), прочие):		
гараж / гаражи		
Расположение помещения (отдельно стоящее здание, надземная встроенно-пристроенная часть, чердак, (мансарда), полуподвал, подвал):		
отдельно стоящее здание		
Степень технического обустройства (водопровод, канализация, горячая вода, центральное отопление):		
есть водопр., канале, м-во.		
Высота потолков:	1 эт. 9.30/2.90/3.0/1.80; антр. 1 эт. 2.70	

Бюро технической инвентаризации № Замосское - 1

начальник Орлов И.В.

исполнитель Ямбасова А.Н.

« 15 » 03 2004г.

рук. р. 5 / Ямбасова А.Н.

М. П.

Свидетельство о регистрации
прав в БТИ не предъявлено

Примечание: При заполнении документа исправлений и подчисток не допускается.

АДРЕС ОБЪЕКТА НЕДВИЖИМОСТИ НЕ
ЗАРЕГИСТРИРОВАН В АДРЕСНОМ РЕЕСТРЕ
ЗДАНИЙ И СОСРУЖЕНИЙ г. МОСКВЫ

Специалист САР



Приложение 1
к постановлению Правительства Москвы
от 1 декабря 1998 г. N 915

Форма 1а
Действительна в течение 1 года

ТЕРРИТОРИАЛЬНОЕ БТИ Западное-1 БТИ

ВЫПИСКА ИЗ ТЕХНИЧЕСКОГО ПАСПОРТА НА ЗДАНИЕ (СТРОЕНИЕ)

N дела 2481/5 Литер -
по состоянию на 11.03.2004 г.

Информация по зданию (строению)

нежилое

Кадастровый номер		-			
Предыдущий кадастровый номер		-			
Условный номер		-			
Адрес	Город	Москва			
Наименование (ул., пл., пер, просп., туп., бульв. и т.п.)		ул. Горбунова			
Дом	6	Корп.	2	Строение	1
Функциональное назначение		нежилое			
Общая площадь, всего (кв.м.)		3016,1	Количество квартир		-
кроме того площади (кв.м.): в т.ч.		-	Материал стен		панельные
лестничных клеток		-	Год постройки		1990
технического подполья		-	Этажность (без учета подземных этажей)		1
технического этажа		-	Подземных этажей		-
вент. камер		-	Инвентаризационная стоимость (тыс.руб.)		703,8
других помещений		-	Памятник архитектуры		нет
Площадь застройки (кв.м.)		2853	Нежилая площадь (кв.м.)		3016,1
Жилая площадь (кв.м.)		-			

Описание объекта права: здания (строения)

Кадастровый номер N -

Наименование правообладателя (ФИО для физического лица)			
Здание/строение	здание		
Тип помещения: встроенно-пристроенное	-		
пристроенное	-		
Общая площадь, всего (кв.м.) без учета балконов, лоджий и т.п.	3016,1	Общая площадь, всего (кв.м) с учетом балконов, лоджий и т.п.	3016,1
Жилая площадь (кв.м.)	-	Нежилая площадь (кв.м.)	3016,1

Характеристики объекта приведены в экспликации к поэтажному плану

Свидетельство о регистрации
прав в БТИ не предъявлено

Начальник БТИ

Орлов И.Д.

16.03.2004 Подпись



М.П.

Исполнитель

Теребенина Н.М.

16.03.2004 Подпись

рук. р.б. / Теренина Н.М. /